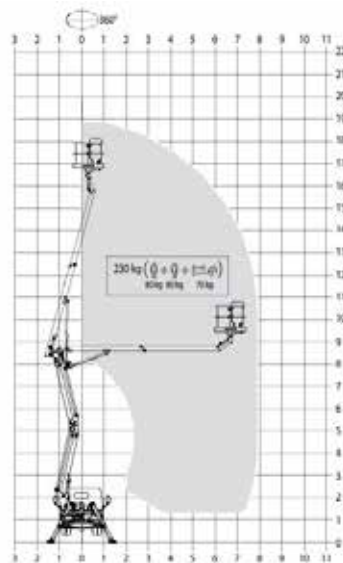


Piattaforma autocarrata SEQUANI MECCANICA CTE Z19 altezza mt 19



Descrizione

La CTE Z19 è una piattaforma dotata di un cestello porta persone in grado di sostenere 230 kg.

Le sue caratteristiche permettono di lavorare in spazi ridotti ed in maniera semplice, sicura e senza ingombri di coda. Questa piattaforma aerea su camion raggiunge un'altezza di lavoro massima di 19 metri, con uno sbraccio fino a 8,00 metri. Il telaio è rivestito nella parte superiore con un pianale in alluminio antisdrucciolo. Al telaio sono ancorati 4 piedi stabilizzatori ad azionamento idraulico per la stabilizzazione della macchina. Sopra il telaio è fissata la torretta girevole montata su cuscinetto a ralla e azionata tramite motore idraulico. La torretta ruota di 360°. Il cestello presenta una base in materiale composito e un parapetto in alluminio ed è caratterizzato da una rotazione di 65° a destra e 65° a sinistra.

N.B.: NON È CONSENTITO l'utilizzo per sabbiatura e idrodemolizione.

È OBBLIGATORIO ESSERE IN POSSESSO DEL PATENTINO DI ADDETTO ALLA CONDUZIONE DI PLE

Marca: SEQUANI MECCANICA

Dati tecnici:

- ✓ Peso: 3500 Kg
- ✓ Lunghezza: 6550 mm
- ✓ Larghezza in ordine di marcia: 2200 mm
- ✓ Larghezza minima macchina stabilizzata: 2900 mm
- ✓ Altezza: 2900 mm
- ✓ Portata max: 230 Kg (2 persone e attrezzatura per 70 Kg)
- ✓ Altezza massima di lavoro: 19 m
- ✓ Sbraccio massimo (da centro ralla a bordo piattaforma): 7,50 m
- ✓ Sbraccio massimo di lavoro: 8 m
- ✓ Dimensioni piattaforma di lavoro: 700x1400x1100 mm
- ✓ Tensione impianto elettrico: 12 V
- ✓ Carburante: Gasolio
- ✓ Capacità serbatoio: 90 l